

樹脂混入微小異物の成分分析



＜分析手法＞精密研磨

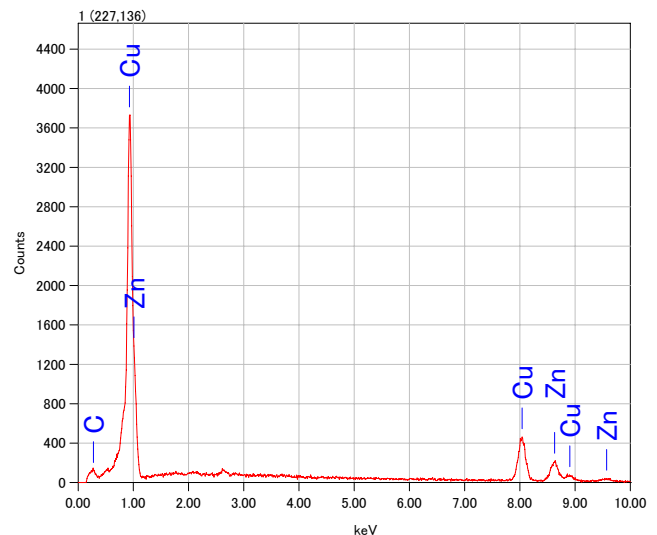
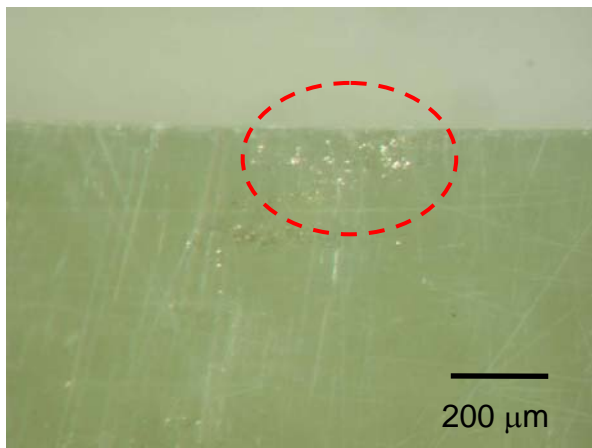
SEM/EDX

(X線分析装置付走査型電子顕微鏡)

エポキシ樹脂成形品に異物の混入が認められたため、精密研磨により異物箇所まで樹脂を削り、元素分析しました。

＜結果＞

異物は真鍮部品からの破片であることが分かりました。



異物混入が確認された樹脂の
顕微鏡写真

赤○の中に数十 μm大の金属光沢粒子
が多数混入している

EDX定性分析結果

銅(Cu)と亜鉛(Zn)を検出